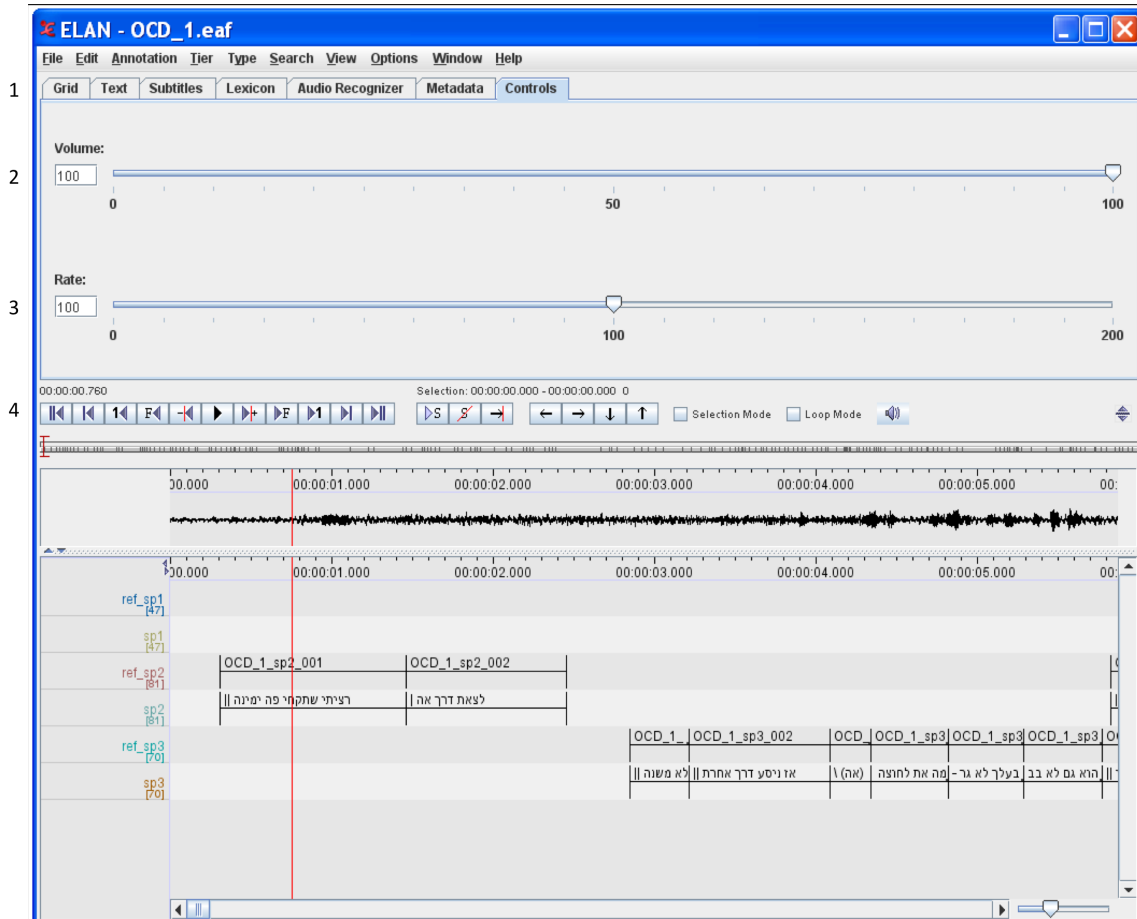




יסודות השימוש בתוכנת ELAN

תוכנת ELAN מאפשרת, בין יתר תכונותיה, להאזין לקטע מוקלט ולצפות בתמליל בו זמנית. את התוכנה אפשר להוריד מהאתר <<https://tla.mpi.nl/tools/tla-tools/elan>>. לתוכנת ELAN גירסאות תואמות למערכות ההפעלה Windows, Mac OS X או Unix. באתר התוכנה אפשר למצוא גם הדרכה מקיפה לשימוש בתוכנה. הקלטות מעמ"ד עובדות לשם הפצתן על גירסה 4.1.1 ונבדקו גם על גירסה 4.2.0. אם נראה לך שהקבצים אינם עובדים כהלכה עם גירסה מאוחרת יותר – אפשר להוריד גירסאות קודמות מדף <<https://tla.mpi.nl/tools/tla-tools/elan/elan-old-versions/>>.

קובצי ELAN ניכרים על ידי הסימט eaf. כל קובץ ELAN מתקשר עם פתיחתו אל קובץ קול תואם (בפורמט wav). לשם כך יש להוריד את קובץ ELAN (הנמצא בתוך תיקי מכוון בפורמט zip) ואת קובץ הקול התואם בפורמט wav מן האתר אל המחשב האישי. רצוי להכניס את קובץ הקול אל התיק שבו נמצא קובץ eaf. פתיחת קובץ נעשית על ידי לחיצה כפולה על קובץ eaf או על ידי השלכתו על אייקון התוכנה. לחלופין אפשר לפתוח את תוכנת ELAN ומתוכה >File>Open. נפתח חלון ומתבצע איתחול הקובץ, המקשר את הקובץ עם קובץ הקול התואם. אם בעת פתיחת קובץ eaf אין איתחול של הקובץ אלא נפתח חלון ובו בקשה לאתר את קובץ הקול התואם – יש למצוא בתוך החלון את קובץ הקול שהורד מן האינטרנט ולפתוח אותו.



איור 1

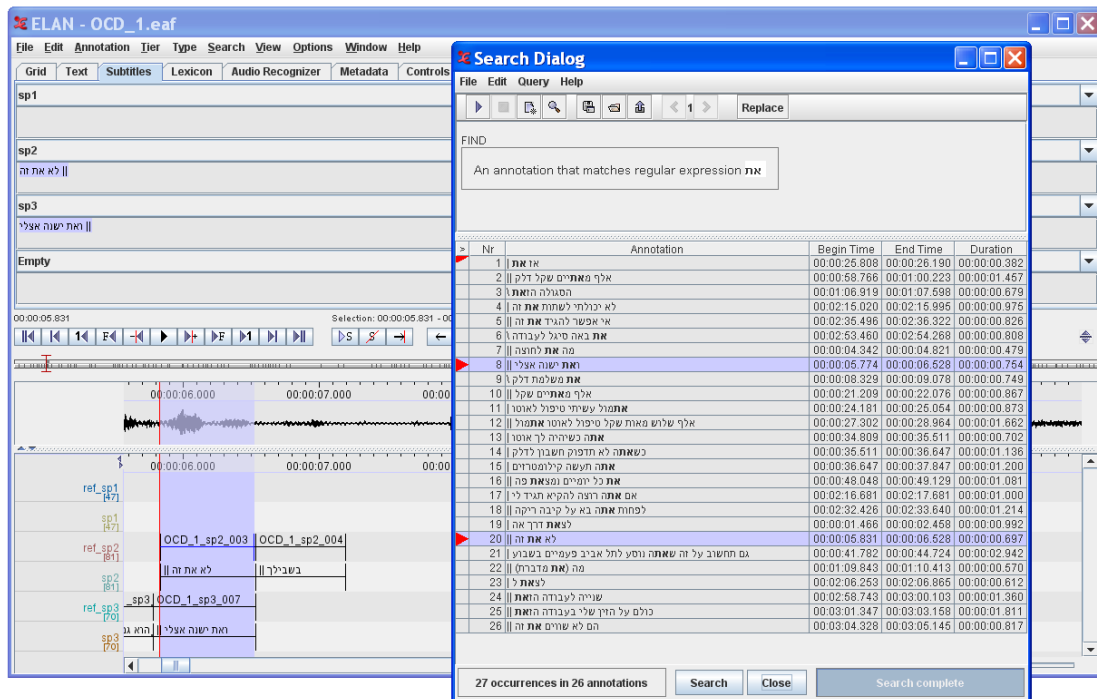
שורת החיצים (4) מאפשרת שמיעת ההקלטה או חלק ממנה. לחיצה על הסימן  מחזירה את הסמן לתחילת ההקלטה. לחיצה על החץ המלא משמיעה את ההקלטה החל מן המקום שהסמן נמצא בו. לחיצה על החץ החלול משמיעה קטע מסומן מתוך ההקלטה. סימון מתבצע כרגיל על ידי לחיצה כאשר סמן העכבר על גל הקול ומשיכתו ימינה או שמאלה, או על ידי לחיצה יחידה ולחיצה נוספת במקום אחר בד בבד עם החזקת המקש shift. ביטול קטע מסומן נעשה על ידי לחיצה על הסימן .

אם ההקלטה נשמעת חלשה או מעוותת – אפשר לווסתה על ידי הזזת הסמן על מסילת ה-Volume (מס' 2) או על מסילת ה-Rate (מס' 3). אם מסילות אלה אינן נראות, יש להביאן לקידמה על ידי לחיצה על Controls בשורה העליונה (1) (ר' איור 1). במקום חלון ה-Controls אפשר לפתוח חלונות אחרים, בהם Text, המראה את הטקסט השוטף של כל אחד מן הדוברים, או Subtitles, אשר מראה את הטקסט הנשמע על ידי כל דובר בתורו (או בחפיפה עם דוברים אחרים) (ר' איור 2). בשני החלונות האלה יש לבחור בתפריט נפתח את השורה הרצויה להצגה. הוספה או גריעה של שורות מחלון Subtitles תיעשה על ידי Edit>Preferences>Edit Viewers>Preferences.

מתחת לגל הקול נמצא חלון הטקסט, אשר בו תמליל (או תעתיק) ההקלטה – שורה (tier) לכל דובר, ומעליה שורת הפניות תואמות לכל יחידת דיבור. את גופן התמליל (וכן את גופן הטקסט בחלון העליון – כל חלון לעצמו) אפשר להגדיל ולהקטין על ידי לחיצה על ימין העכבר על פי התפריט הנתון. כך אפשר גם להגדיל ולהקטין את אורכה של כל יחידת דיבור (annotation במונחי ELAN). לחיצה על שמאל העכבר כאשר הסמן על יחידה אחת תבחר את היחידה במלואה. כאמור, אפשר לשמוע את היחידה שנבחרה על ידי לחיצה על החץ החלול שבשורה 4.

הערה: ראוי להזכיר שהתנהגות המחשבים אינה אחידה, וייתכן שיישור יחידות הדיבור עם הקול יוסט במעט. לפיכך כדאי תמיד להאזין לכל יחידת דיבור לא רק בגבולותיה המסומנים אלא גם קצת לפניה וקצת אחריה. אם נחוץ, התוכנה מאפשרת הסטת יחידות דיבור ימינה ושמאלה – חלקן או כולן – על ידי פקודות shift בתחתית התפריט Annotation.

חיפוש מילולי מתבצע על ידי הפקודה Find שבתפריט Search שבשורת התפריט העליונה. נפתח חלון שבו מקום להקשת רצף האותיות המבוקש. היות שהתוכנה אינה מותאמת מראש לכתב העברי, יש לשנות את שפת הכתיבה במחשב לעברית לפני כל הקשה של רצף לחיפוש. אם רצף האותיות כולל רווח או אם אינו כולל בהכרח מילה שלמה – יש לסמן את הריבוע regular expression מימין לרצף המבוקש. הקשה על שורת טקסט בחלון הנפתח (ר' איור 2) תביא את יחידת הדיבור התואמת אל החלון הראשי. אם אינה במרכז – אפשר להביאה למרכז על ידי לחיצה על המקשים control+shift+a (או a+shift+command במקשבי מקינטוש).



איור 2

לחיפוש מתוחכם יותר, לחיפוש סימנים שאינם אותיות, או לחיפוש ביותר מקובץ אחד, וכן להשלמת המידע על אפשרויות נוספות לשימוש בתוכנה לעבודה עם מעמ"ד ולשימושים נוספים – אנא פנו אל ספרות ההדרכה של ELAN באתר התוכנה <<https://tla.mpi.nl/tools/tla-tools/elan>>.